



Guida Eclipse

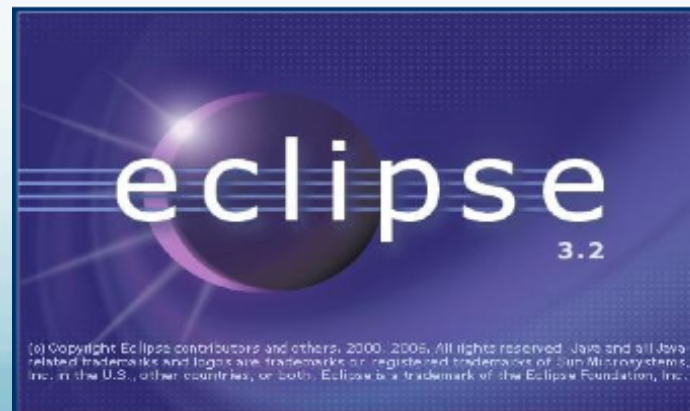
Ph.D. Puviani Mariachiara

Cos'è

- Ambiente di sviluppo (IDE) multilinguaggio e multiplatforma
- Scritto in Java
- Open Source
- Può essere adattato alle esigenze più varie aggiungendo un plug-in (es. utilizzo di Latex)
- Scaricabile all'indirizzo www.eclipse.org

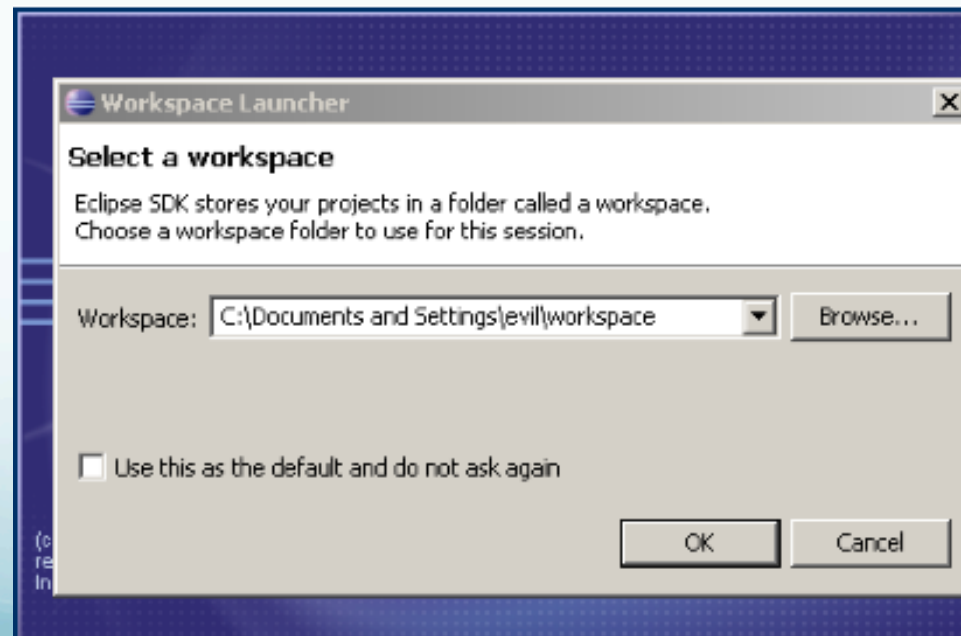
Come

- Non necessita di installazione
- Per avviare è sufficiente eseguire eclipse.exe (o analogo)
- Disponibile per tutte le piattaforme più diffuse (Windows, Linux, Mac ...)
- Siamo arrivati alla versione Eclipse Juno (4.2)

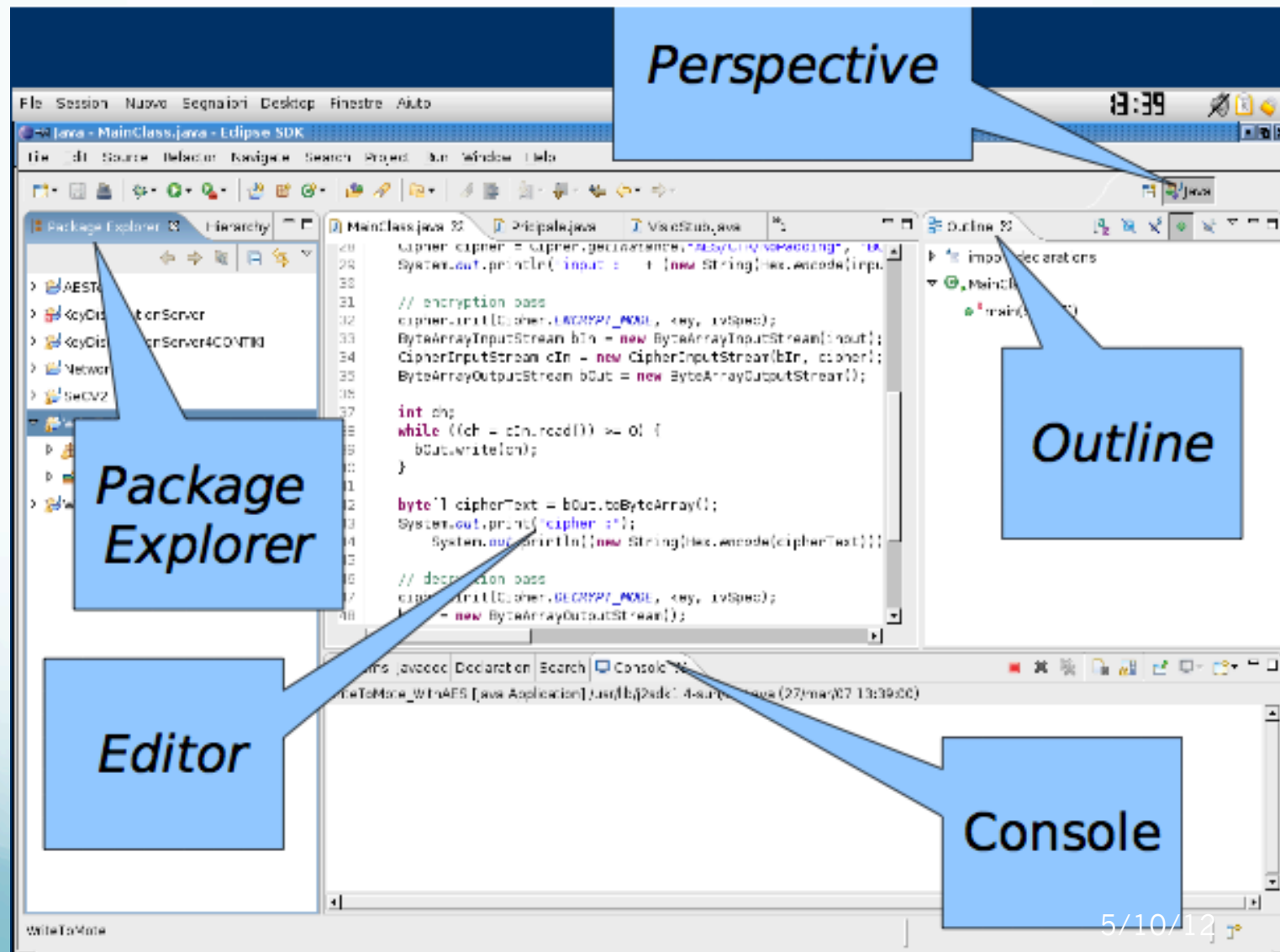


Avvio

- Al primo avvio viene chiesto dove salvare il workspace → la cartella che conterrà tutti i progetti realizzati
- Es. Durante l'esame sarà una cartella nella propria home chiamata studente_xxx



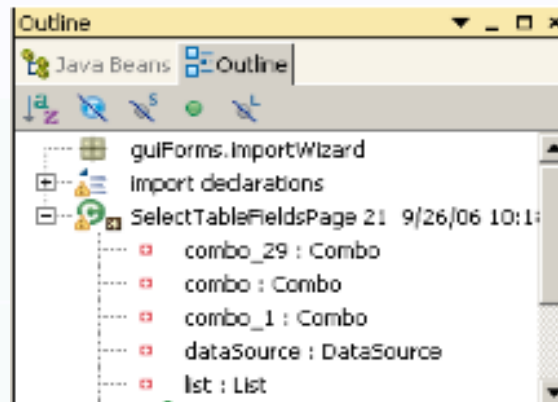
Interfaccia



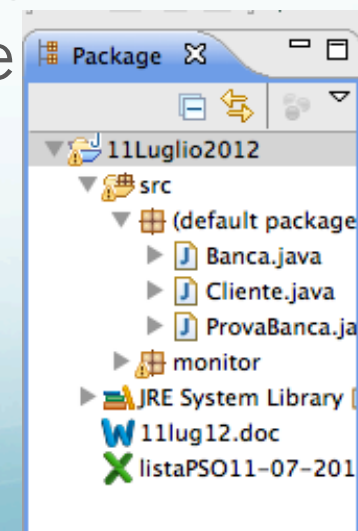
5/10/12

View (1)

- Outline View: mostra i metodi implementati e le variabile definite.

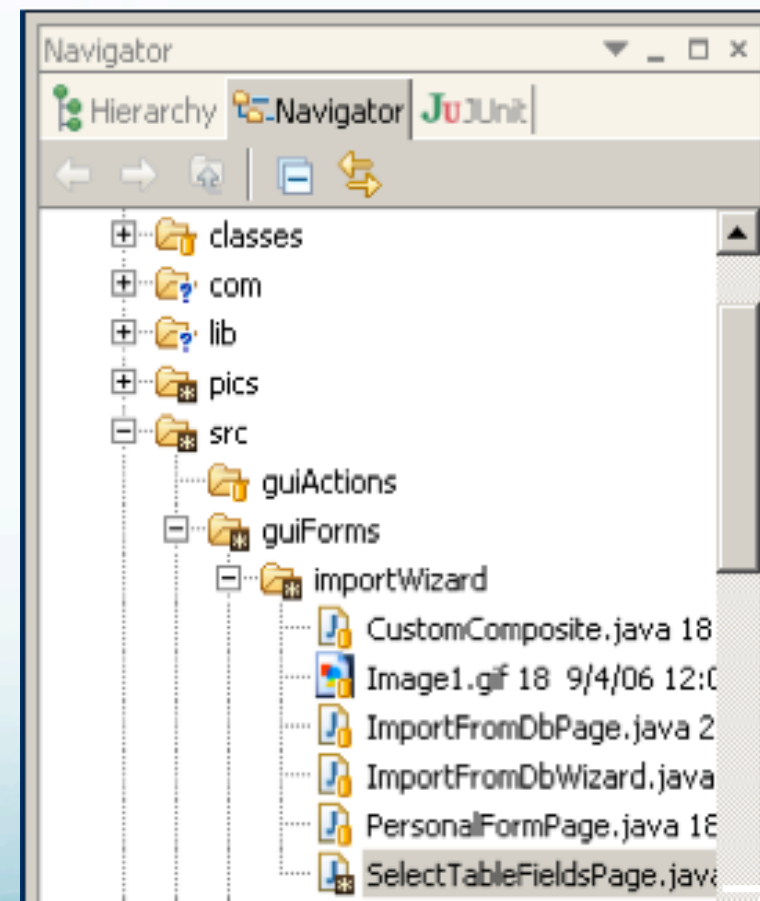


- Package Explorer View: mostra i progetti del workspace, le relative classi e i package



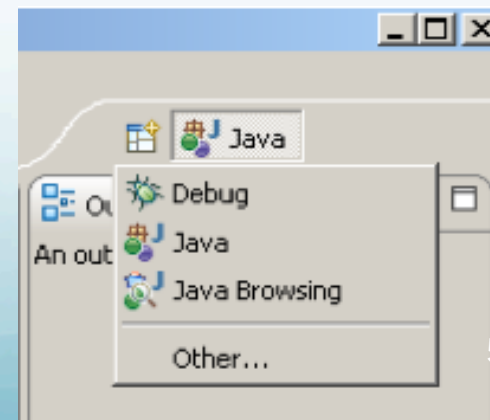
View (2)

- Navigator View: mostra i progetti e tutti i file appartenenti ad essi



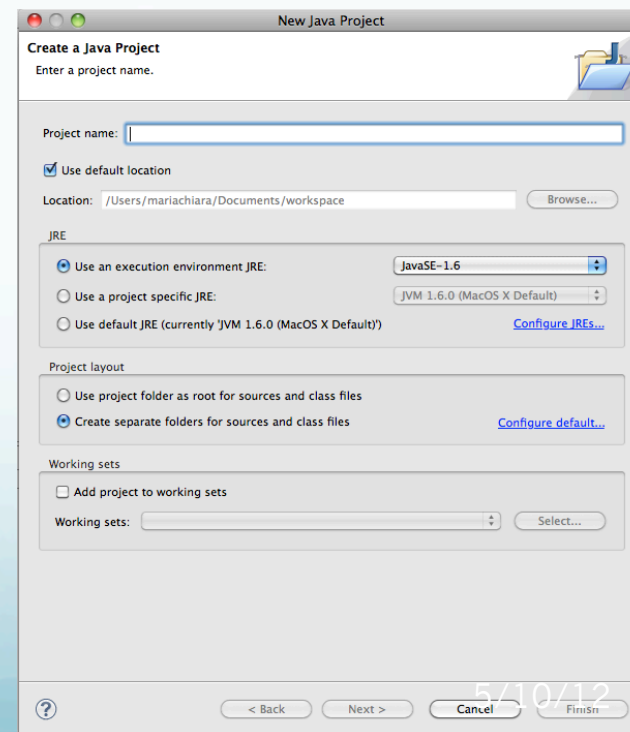
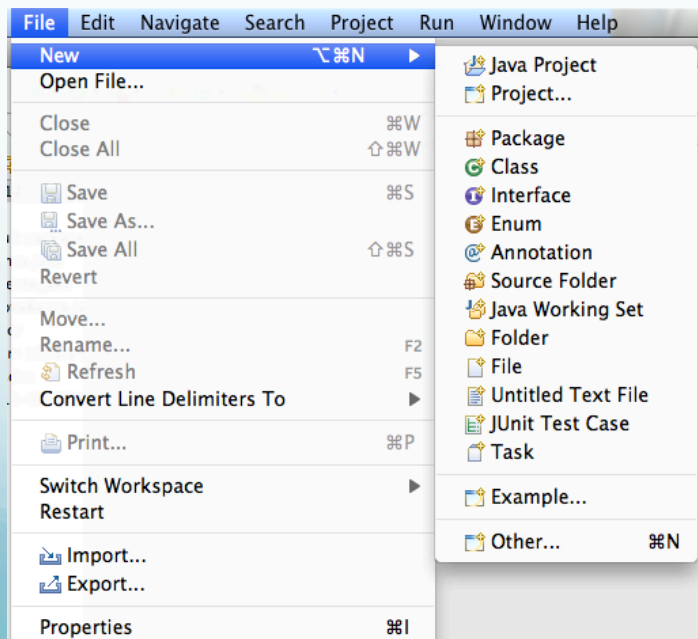
Perspectives

- L'interfaccia grafica di Eclipse è organizzata a perspectives.
- Sono dei raggruppamenti di funzionalità dell'IDE, fatti in base ad una specifica operazione di sviluppo.
 - La Java perspective riunisce strumenti di stesura e organizzazione del codice
 - La Debug perspective fornisce strumenti in fase di debug.



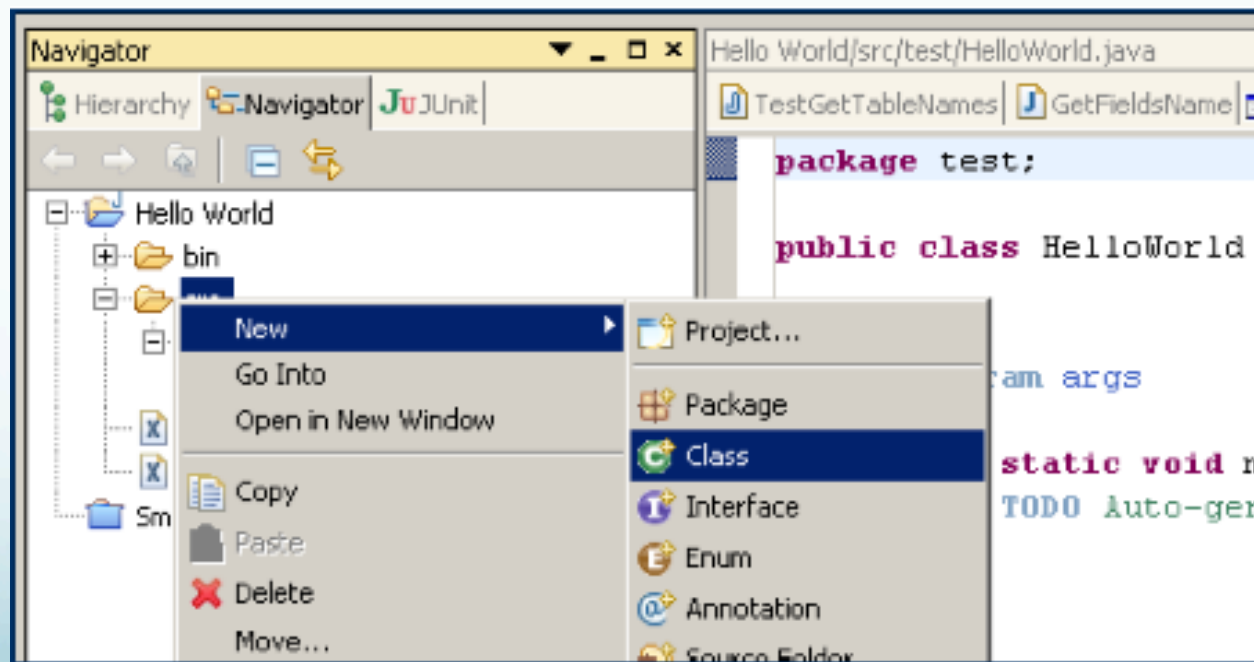
Nuovo progetto

- File → New → Project...
- Scegliere Java Project.
- Nella finestra New Java Project dare un nome al progetto → 'Finish'.



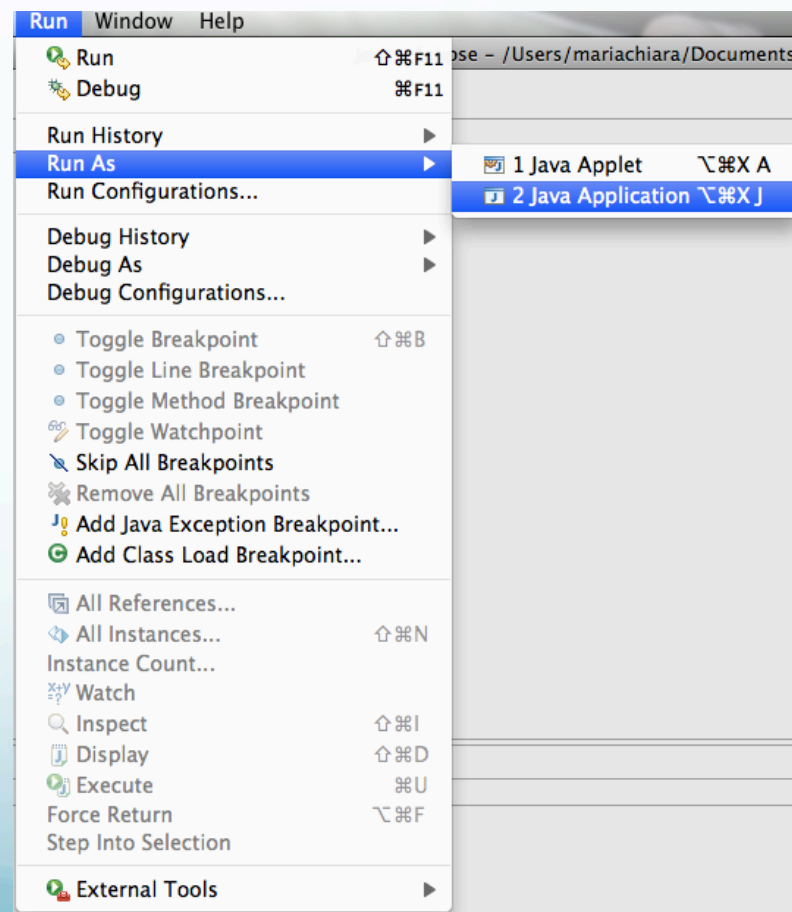
Nuova classe

- Click con il tasto destro sul package nella vista Package Explorer o Navigator
- New → Class



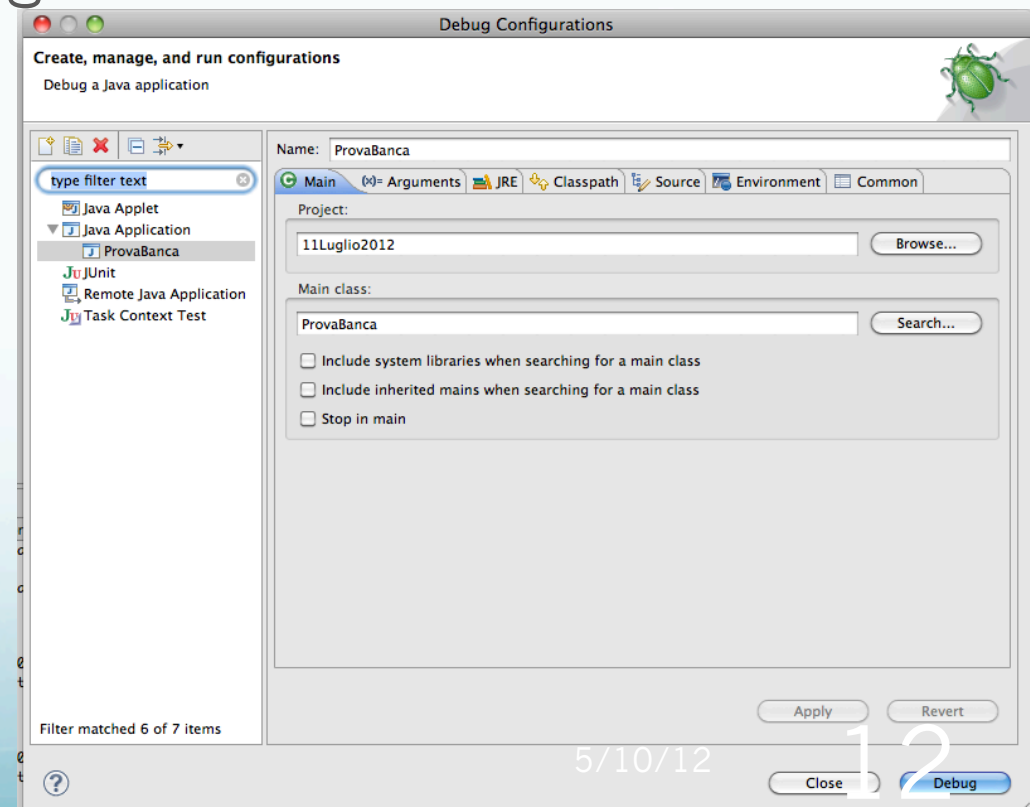
Esecuzione

- Per eseguire il progetto corrente, cliccare sul menù “Run” → Run as.. → Java Application



Debug (1)

- Cliccare sul menù Run → Debug configurations...
- In debug scegliere una configurazione già esistente e procedere con il Debug.
- L'operazione di debug avviene nella perspective debug.



Debug (2)

- Dall'editor possiamo inserire i breakpoint per il debug (doppio click a bordo riga).
- Dal configurations manager possiamo scegliere se fermare il debug all'inizio del metodo main.
- Dalla debug perspective possiamo vedere (e modificare) i valori di variabili ed espressioni.



DOMANDE?